

スラモルとは？

(株)あづまコンクリート工業
TEL : 076-421-7708 FAX : 076-493-0834

・材料

- ・セメント・フライアッシュ・砂・スラッジ水を特殊に混ぜ合わせた物である。通常の生コン工場にて使用している材料のみであり、建築残土や産地不明な材料などは一切使用していない。



+



=

高流動埋戻し材

スラモル

等々

・環境配慮（エコ材料）

- ・北陸地域におけるフライアッシュやコンクリートの残水であるスラッジ水を使用することから、高いリサイクル性を有する。
- ・セメント量の調整により、埋め戻し材として使用することが出来る。
- ・スラモルを打設した上に、植栽も可能。（客土は必要）

・品質

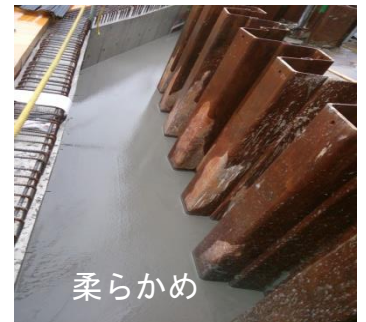
- ・配合の変更が可能であり、現場毎に対応した品質が供給可能。
(かため or やわらかめ、強度高め or 強度低め、等々・・・かなり自由度が高い)



or



or



・流動性

- ・フロー値 280mm±80mm（ちなみに、エアモルは 200mm 前後が限界）
- ・高流動の材料であり、狭い場所や遠距離を流すことができる。
- ・長時間流動性を維持するため、遠距離現場でも運送可能（最大で 3 時間程度はロス無し）
- ・要求によりフロー値の調整が可能。



・施工性

- ・アジテータ車にて運搬するため、ポンプ打ち・シュート取り・一輪車取りなど、通常の生コンの様な扱い方が可能。
- ・締固めの必要がない。（土での埋め戻しの場合、転圧をかけながら少しずつしか出来ない。）
- ・ポンプ打ちの場合は、先行モルタル不要。
- ・現場で、特別な設備は不要。
- ・かなりの流動性を有するため、現場での人手は最小限で十分
《ポンプ打ちの場合》筒先・現場管理・予備要員（3 人程度でも可能）
約 400m³ を 4 人で 2 日間で打設した実績もあります。



・安定供給

- ・生コン工場にて製造して出荷するため、安定的に供給できる。
- ・天候に左右されない。（土での埋め戻しは、雨天時にできないが、スラモルならば可能）
- ・大量打設に対応可能。（建築物にて 1 日に 200m³ の出荷実績有り）

・コストについて

- ・自己充填性が高く、シュート打ちやポンプ打ちも出来ることから、埋め戻しにかかる人件費・重機費が必要ない。
- ・何より、工期の短縮に繋がる。(実際、施工現場で1ヵ月の工期が2日で終了した実績有り)
- ・トータルのコスト削減に繋がる。



スラモルなら



施工もラクラクで人手いらず!!

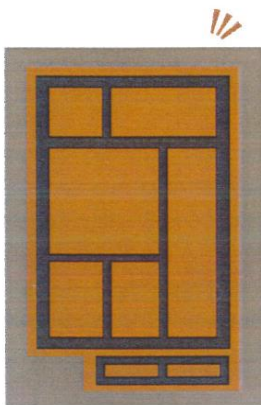
スラモルなら



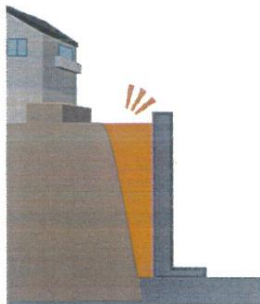
狭い場所も自由自在!!

・適応範囲

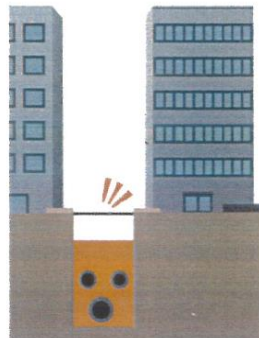
- 地中埋設管の埋戻し
- 地下タンクの埋戻し
- 建築床下空間の埋戻し
- 建築基礎の埋戻し
- 路面下部空洞充填
- 地盤沈下土間下充填
- 共同溝の埋戻し
- 液状化現象の対策
- 建築物の背面の埋戻し
- 地下鉄工事各部の埋戻し
- 急傾斜擁壁の裏込め
- 地下ピットの埋戻し
- 護岸の裏込め
- 防空壕の埋戻し
- その他狭い部分の埋戻し



建築基礎の埋戻し



敷地と擁壁間の埋戻し



埋設管の埋戻し



マンションと法面間の埋戻し

・ 使用用途例

・ 浄化槽タンク周りの裏込め



・ 下水道管の管路充填



・ 廃棄管の充填



・ シールド中込め等の注入工事



・ トンネル裏込め注入工事



・ 推進工事の裏込め



・ 建築基礎部の埋め戻し



・ 路盤沈降部の充填



・ 落盤・地盤沈下等によって出来た空洞の充填



・ その他、構造物における埋め戻し

